

外国人の方大歓迎！入居困難の方・生活保護の方も入居可！Air BnBも柔軟に対応します！

【再契約義務型定期借家契約のご説明】
 大家側に再契約する義務があります。
 但し、契約違反(常識的ルール)の場合は、再契約
 できません。
 借家人として違反がなければ再契約し続けます。
 初回のみ、3ヶ月契約です。
 また、再契約時の費用はかかりません。
 ★詳細につきましてはお問い合わせください。

複数入居OK 事務所使用OK 初期費用分割OK 保証会社対応 その他ご相談下さい！

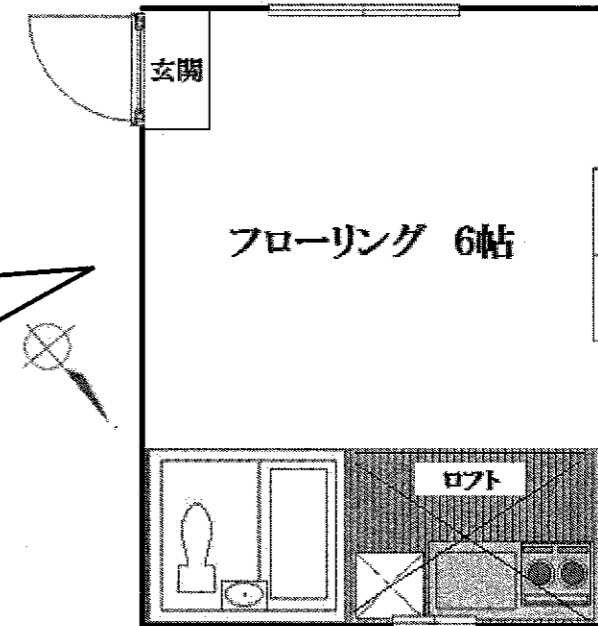
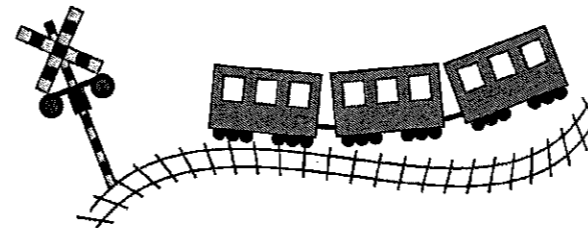
賃貸 アパート

201号室 60,000円

物件名 : 大久保シティハウス
 所在地 : 新宿区北新宿3-18-8
 専有面積 : 約14.5㎡
 入居日 : 即日入居可
 敷金 : 1ヶ月
 礼金 : なし
 共益費 : 3,000円
 構造 : 木造スレート葺 2階建
 築年月 : 平成元年11月(リフォーム済)
 設備 : 給湯、UB、照明器具、ガスキッチン、ロフト
 フローリング、室内洗濯機置場

JR山手線『新大久保駅』徒歩13分
 JR総武中央線・都営大江戸線『東中野駅』徒歩8分
 JR総武中央線『大久保駅』徒歩8分

- ★ロフト付き！
- ★新宿まで徒歩圏内！
- ★3駅2路線利用可能！
- ★各種承諾書発行可能！



※ 図面と現況が異なる場合は、現況優先とします。

※ 反転タイプになります。

(株)エステートマネージャー

板橋区板橋1-35-10-302 東京都知事免許(1)第95301号
 TEL 03-6909-6845 リアルタイム空室確認『外国人情報館』
 FAX 03-6909-6846 <http://www.noproblem.jp/chintai/>
 Email: showa@msf.biglobe.ne.jp

手数料負担 の割合	貸主	0%	借主	100%
	元付	0%	客付	100%

■取引態様:専任

客付会社様へ

- ★客付け、宜しくお願い致します！
- ★内件、現地対応！(定休日も対応します！)
- ★弊社定休日／水・日・祭日
- 定休日の内見のみ、担当者携帯まで！080-4063-6411