

外国人の方大歓迎！入居困難の方・生活保護の方も入居可！柔軟に対応します。

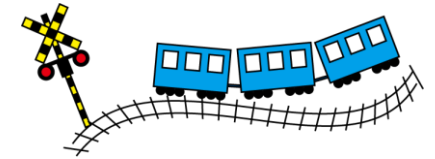
【再契約義務型定期借家契約のご説明】  
 大家側に再契約する義務があります。  
 但し、契約違反(常識的ルール)の場合は、再契約できません。  
 借家人として違反がなければ再契約し続けます。  
 初回のみ、3ヶ月契約です。  
 また、再契約時の費用はかかりません。  
 ★詳細につきましてはお問い合わせください。

複数入居OK 初期費用分割OK 保証会社対応 その他ご相談下さい！

## 賃貸マンション

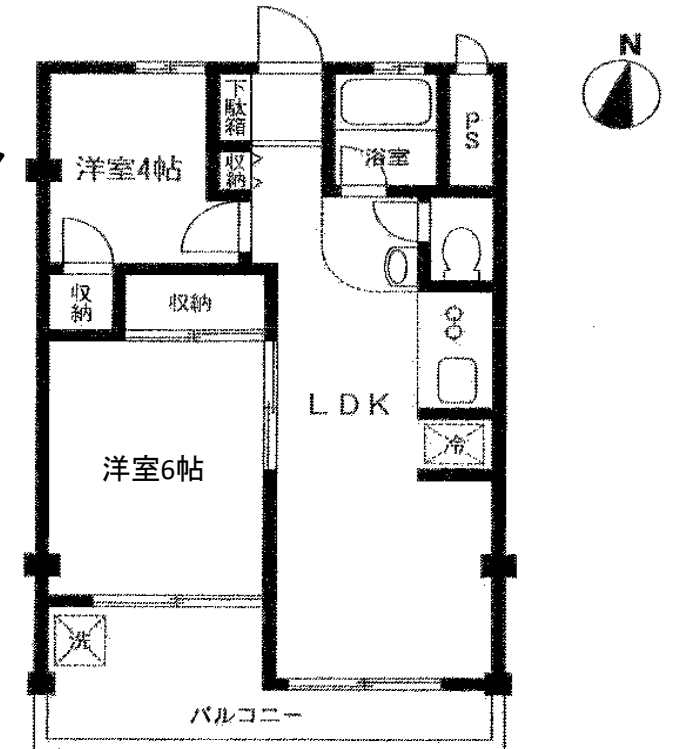
賃料 513号室 ¥68,000-

JR中央本線『豊田駅』徒歩10分



- 物件名 : 豊田第二コーポラス
- 所在地 : 東京都日野市東豊田3-22-13
- 専有面積 : 45.36㎡
- 入居日 : 即日
- 敷金 : 1ヶ月
- 礼金 : 1ヶ月
- 共益費 : ¥2,000
- 火災保険 : ¥18,000/2年
- 構造 : 鉄骨造陸屋根5階建
- 築年月 : 昭和47年(室内リフォーム済)
- 設備 : 都市ガス、バス・トイレ別、エアコン、給湯、室外洗濯機置場  
 照明、ガスコンロ、洗面所、収納、自転車置き場、バルコニー  
 エレベーター1基

- ★黒川清流公園前 閑静な住宅地
- ★バードウォッチング可  
 緑あふれる景色が望めます
- ★最上階につき眺望良好！
- ★買い物便利 ミニコープまで徒歩3分
- ★2014年フルリフォーム済
- ★エアコン・照明付き



513号室

※図面と現況が異なる場合は現況優先と致します。

### (株)エステートマネージャー

板橋区板橋1-35-10-302  
 TEL 03-6909-6845  
 FAX 03-6909-6846

東京都知事免許(2)第95301号  
 リアルタイム空室確認『外国人情報館』  
<http://www.noproblem.jp/chintai/>  
 Email: showa@msf.biglobe.ne.jp

手数料負担の割合	貸主	0%	借主	100%
	元付	0%	客付	100%

■取引態様:専任

客付会社様へ

# AD100%

- ★内件、現地対応！(定休日も対応します！)
- ★弊社定休日/水・日・祭日
- 定休日の内見のみ、担当者携帯まで！080-4063-6411