

ペットと暮らせる戸建！事務所利用可！ルームシェア等にも柔軟に対応します！

民泊OK★旅館業取得大家全面協力、但し諸条件要相談！お気軽にお問合せ下さい♪

田端 戸建

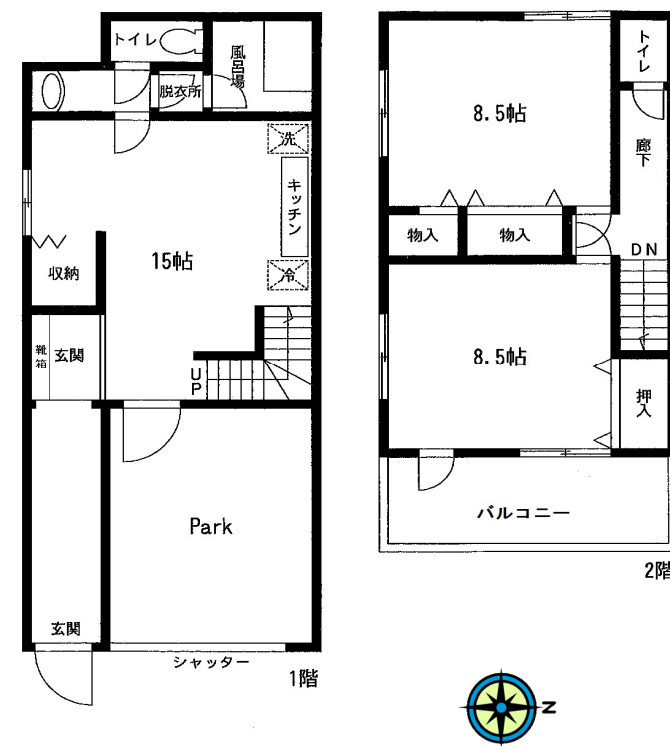
賃料 ¥189,000

・山手線 『田端駅』徒歩12分
 ・京浜東北線 『田端駅』徒歩12分
 ・高崎線 『尾久駅』徒歩11分

・都電荒川線 『小台駅』 徒歩8分
 ・舎人ライナー 『赤土小学校』徒歩12分
 ・都営バス 『荒川1丁目』徒歩3分

物件名 : 田端戸建
 所在地 : 荒川区西尾久1-27-9
 間取 : 2LDK
 専有面積 : 87.7㎡(室内駐車場を含む)
 入居日 : 相談
 敷金 : 1ヶ月
 礼金 : 1ヶ月
 共益費 : なし
 構造 : 木造サイディング2階建
 火災保険 : 22,000円
 築年月 : 昭和34年8月(内外装リフォーム済み)
 鍵交換費 : 18,000円
 設備 : バス・トイレ別、シャワー、キッチン、ガスコンロ、エアコン3機、
 自転車置場、室内洗濯機置場、給湯器、収納、下駄箱、
 洗面所、脱衣所、トイレ2箇所、24時間コールセンター無料

- ★山手線徒歩圏内
- ★ペット可能、敷金追加あり
- ★内装リフォーム済
- ★室内駐車場(シャッター付)
- ★広々LDK 15帖



図面と現況が異なる場合は現況優先とします。

(株)エステートマネージャー

手数料負担の割合	貸主	0%	借主	100%
	元付	0%	客付	100%

板橋区板橋1-35-10-302
 TEL 03-6909-6845
 FAX 03-6909-6846

東京都知事免許(3)第95301号 ■取引態様:代理
 リアルタイム空室確認『外国人情報館』
<http://www.noproblem.jp/chintai/>
 Email: showa@msf.biglobe.ne.jp

客付会社様へ

★客付け、宜しくお願い致します！
 ★内件、現地対応！（定休日も対応します！）
 ★弊社定休日／水・日・祭日
 定休日の内見のみ、担当者携帯まで！080-4063-6411