

外国人の方大歓迎・入居困難の方入居可！柔軟に対応します。

【再契約義務型定期借家契約のご説明】
 大家側に再契約する義務があります。
 但、契約違反(常識的ルール)の場合は再契約できません、借家人として違反がなければ再契約しつづけます。
 初回だけ3ヶ月です、
 又再契約時の料金はかかりません
 ☆詳細につきましてはお問い合わせください。

複数入居OK 初期費用分割OK 保証会社対応 その他ご相談ください。

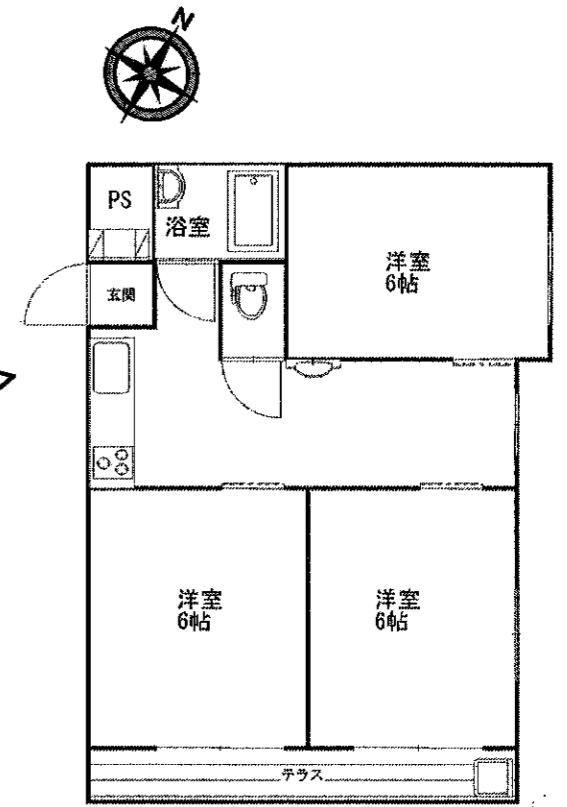
賃貸マンション

賃料 405号室 ¥125,000

JR山手線・京浜東北線『日暮里駅』徒歩3分
 千代田線『西日暮里駅』徒歩11分
 京浜東北線『鶯谷駅』徒歩12分

物件名 : ハイライフ日暮里
 所在地 : 荒川区東日暮里5-47-11
 専有面積 : 45.09㎡
 入居日 : 即日
 敷金 : 1ヵ月
 礼金 : 1ヵ月
 共益費 : 5,000円
 構造 : 鉄筋コンクリート造10階建
 築年数 : S52年1月
 設備 : TVモニターインターフォン、浴室、トイレ別、トイレウォシュレット、洗面台
 エアコン3台、システムキッチンコンロ付、シューズBOX
 (照明、テレビ、洗濯機使用可能 ※残置物)

- ★4路線利用可の駅近
- ★西日暮里駅、鶯谷駅も徒歩圏内
- ★室内リフォーム済
- ★友達同士のルームシェアに最適



図面と異なる場合は現況優先とします

(株)エステートマネージャー

板橋区板橋 1-35-10-302
 TEL 03-6909-6845
 FAX 03-6909-6846

空部屋紹介 <http://www.noproblem.jp/chintai/>
 東京都知事免許(1)第95301号

■手数料	手数料負担の割合	貸主	%	借主	100%
	手数料負担の割合	元付	%	客付	100%

■取引態様: 一般媒介
 ■情報公開日 H28.1.28

客付会社様へ

★外国人の方大歓迎
 ★内見現地対応(定休日対応可)
 ★弊社定休日は水・日・祝日
 ※定休日の内見は担当者携帯まで！080-4063-6411