

外国人の方大歓迎！エステ・ネイルサロン可・事務所可！SOHO可！民泊も柔軟に対応します！

民泊OK★旅館業取得不可、但し諸条件相談有り！お気軽にお問合下さい♪

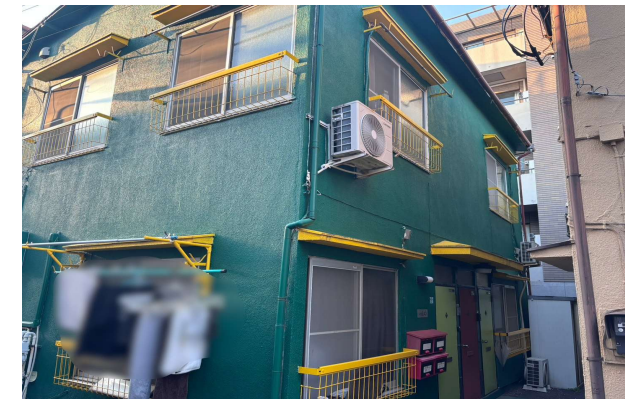
賃貸アパート

賃料 202号室 ¥70,000-

西武池袋線／東京メトロ有楽町線
『椎名町駅』徒歩6分、『要町駅』徒歩6分
J R 山手線『池袋駅』徒歩14分

物件名 : ハイツZAO
 所在地 : 豊島区千早1-3-12
 専有面積 : 1DK(約16.2㎡)
 入居日 : 即日入居可
 敷金 : 1ヶ月
 礼金 : 1ヶ月
 共益費 : ¥3,000
 水道代 : 1名 ¥2,500-
 火災保険 : ¥18,000/2年
 鍵交換費 : 22,000円
 構造 : 木造2階建
 築年月 : 1978年3月(内装リフォーム済)
 設備 : シャワールーム、トイレ、キッチン、エアコン、

★池袋駅まで、自転車で5分
 ★3路線可能な駅近物件
 ★エアコン1台・コンロ付
 ★2人入居可能
 ★3帖ロフト付き



図面と現況が異なる場合は、現状優先します。現況優先とします。

ロフト付き、照明器具、ガスコンロ

室内洗濯機置場有りますが近隣にコインランドリーもあります。

(株)エステートマネージャー

板橋区板橋1-35-10-302
 TEL 03-6909-6845
 FAX 03-6909-6846

東京都知事免許(3)第95301号
 リアルタイム空室確認『外国人情報館』
<http://www.noproblem.jp/chintai/>
 Email: showa@msf.biglobe.ne.jp

手数料負担の割合	貸主	0%	借主	100%
	元付	0%	客付	100%

■取引態様: 一般媒介

客付会社様へ

★内件、現地対応！(定休日も対応します！)
 ★弊社定休日／水・日・祭日
 担当者 橋本携帯まで！090-6080-8682